

# Láser fraccionado CO2 NEBULA

HIGH Power 40W  
Fractional Mode  
Ultra Mode  
CW Mode



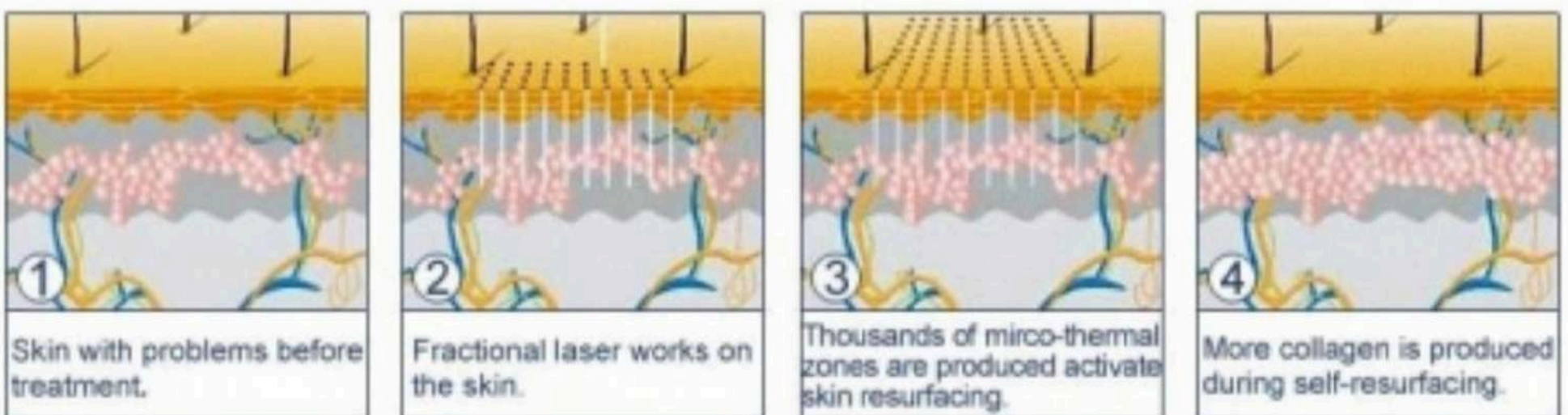
40W





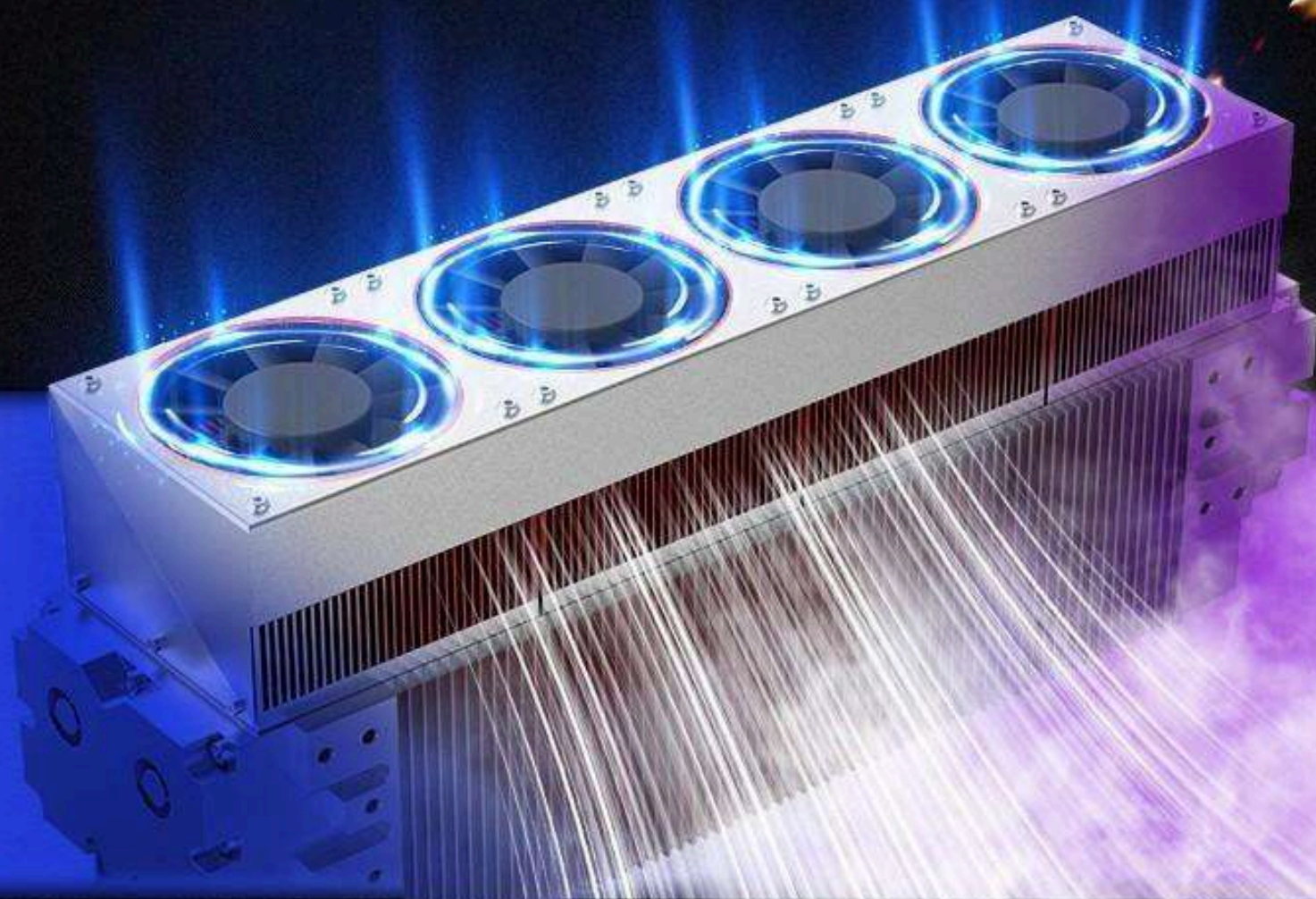
## Principio

El rayo láser de CO2 calienta y vaporiza el tejido cutáneo, eliminando instantáneamente las capas superficiales de la piel. Cada micropunto fraccional crea una zona térmica. Las células intactas alrededor del área tratada ayudan al proceso de curación. Este proceso induce la regeneración celular. La contracción es inmediata y la mejora estructural de la piel se empieza a ver aproximadamente una semana después del procedimiento.



Ofrece múltiples matrices de rayos láser de 10600 nm a la piel mediante escaneo fraccionado, formando una zona de combustión de una serie de puntos láser en la epidermis. Cada punto láser, que consta de uno o varios pulsos láser de alta energía, penetra directamente en la dermis para formar un orificio cónico, produce el efecto de vaporización, solidificación y carbonatación del tejido biológico, sella pequeños vasos sanguíneos y disminuye el sangrado. El láser de alta energía también estimula la proliferación y reorganización del tejido de colágeno, mientras que la contracción de los orificios cónicos tensa la piel, haciéndola más clara, suave, delicada y elástica.

# Ventajas



S O F T  
LASER

## Tubo RF metálico

Menos tiempo de recuperación

Largo tiempo de uso (7-10 años) Utilice


refrigeración por aire, no necesita mantenimiento

La energía está uniforme en cada punto.

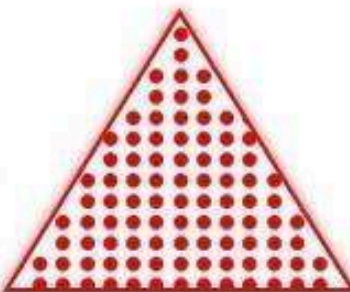
## 7 formas de escaneo

Tamaño y densidad ajustables

  
Punto

  
Lineal

  
Rectángulo

  
Triangular

  
Cuadrado

  
Elipse

  
Oval

Selección de zonas de curación que se adaptan a las necesidades de cada paciente.



## Cabeza fraccionada

### Punto de 120 $\mu\text{m}$

Cicatrices  
Arrugas Profundas  
Apretando

### Punto de 300 $\mu\text{m}$

Poros dilatados  
Textura de la piel  
Luminosidad

### Punto de 1000 $\mu\text{m}$

Tonificación de la piel  
Textura  
Luminosidad

## MANOS QUIRÚRGICAS

Pieza de mano Zoom 0,2a de 10 mm  
Pieza de mano Micro F50 (punto opcional de 500  $\mu\text{m}$ )  
Pieza de mano Micro F100 (punto opcional 1000  $\mu\text{m}$ )

## Cabezal de corte

f=**50** milímetros



## Cabezal de corte

f=**100** milímetros



## Cabezal de corte

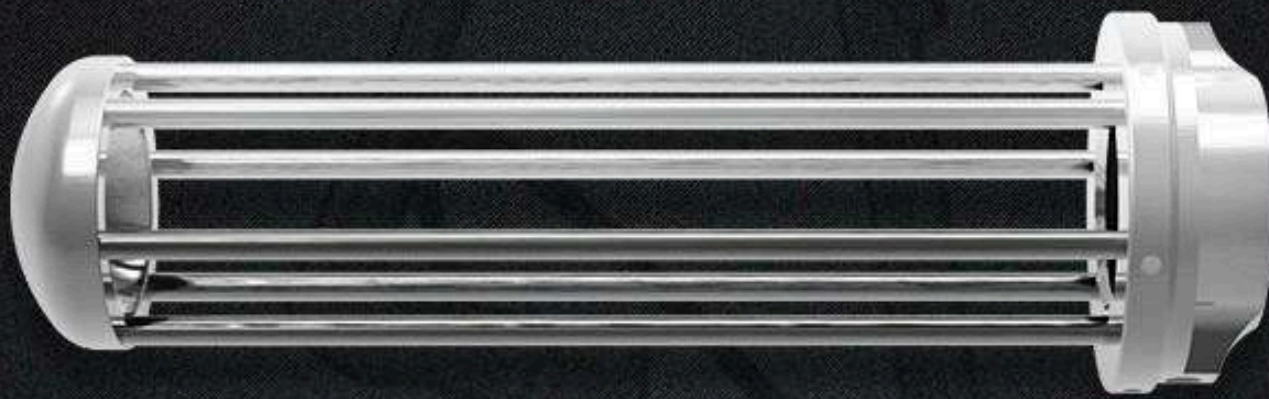
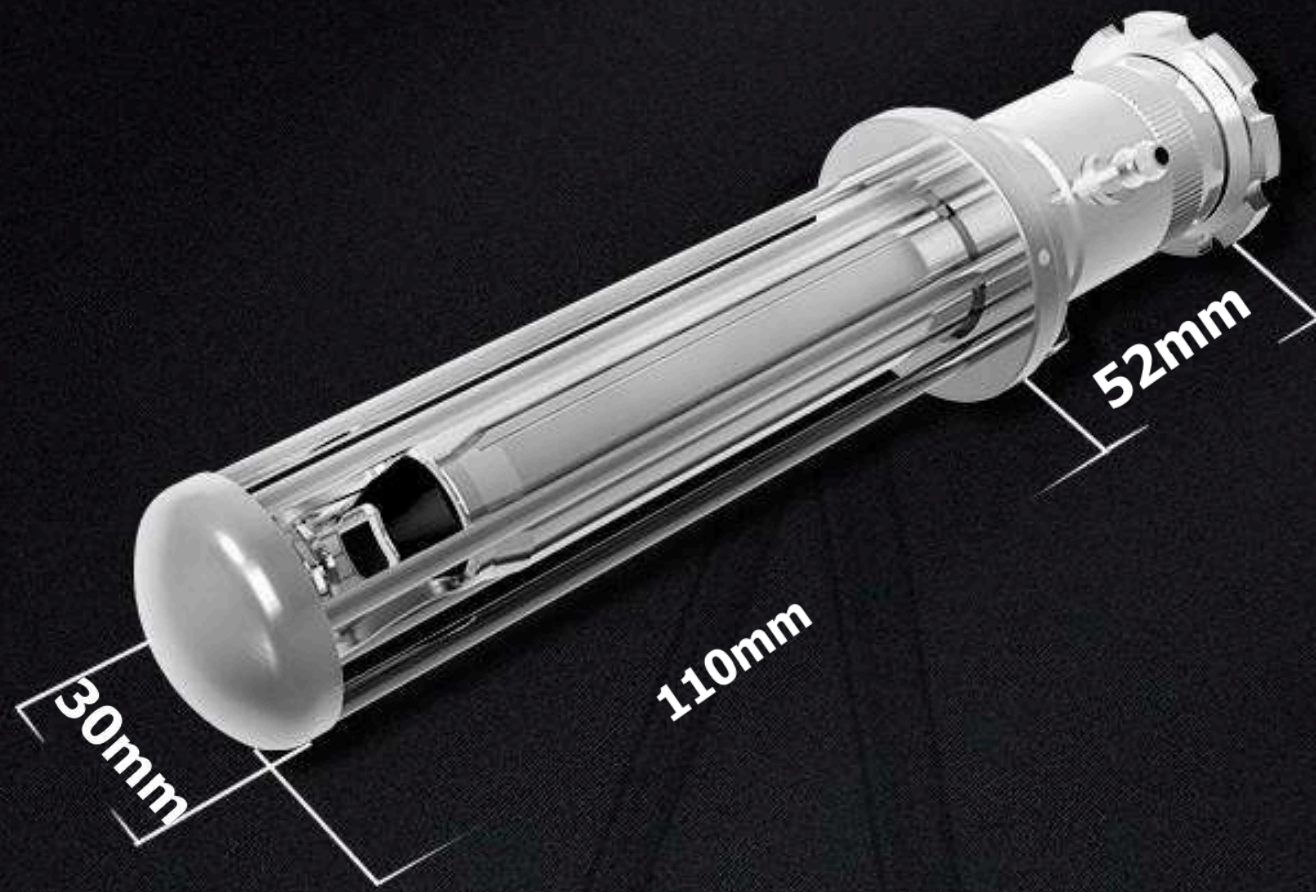
f=**75** milímetros



# Cabeza Ginecológica



S O F T  
LASER



**Espéculo** : Ampliar la vagina para el procedimiento.



**Reflector** :Refleja el láser



**Endoscopio digital**

# Solicitud



El Láser Fraccionado se puede utilizar para las siguientes condiciones:

- Líneas finas y arrugas
- Estrías
- Manchas de la edad
- Cicatrices de acné
- Piel dañada por el sol
- Cicatrices quirúrgicas
- Poros dilatados



Rejuvenecimiento de piel

- Cicatrices
- Discromía
- Piel fotoenvejecida
- Nevo
- Verrugas



S O F T  
\*  
LASER



# Parámetro



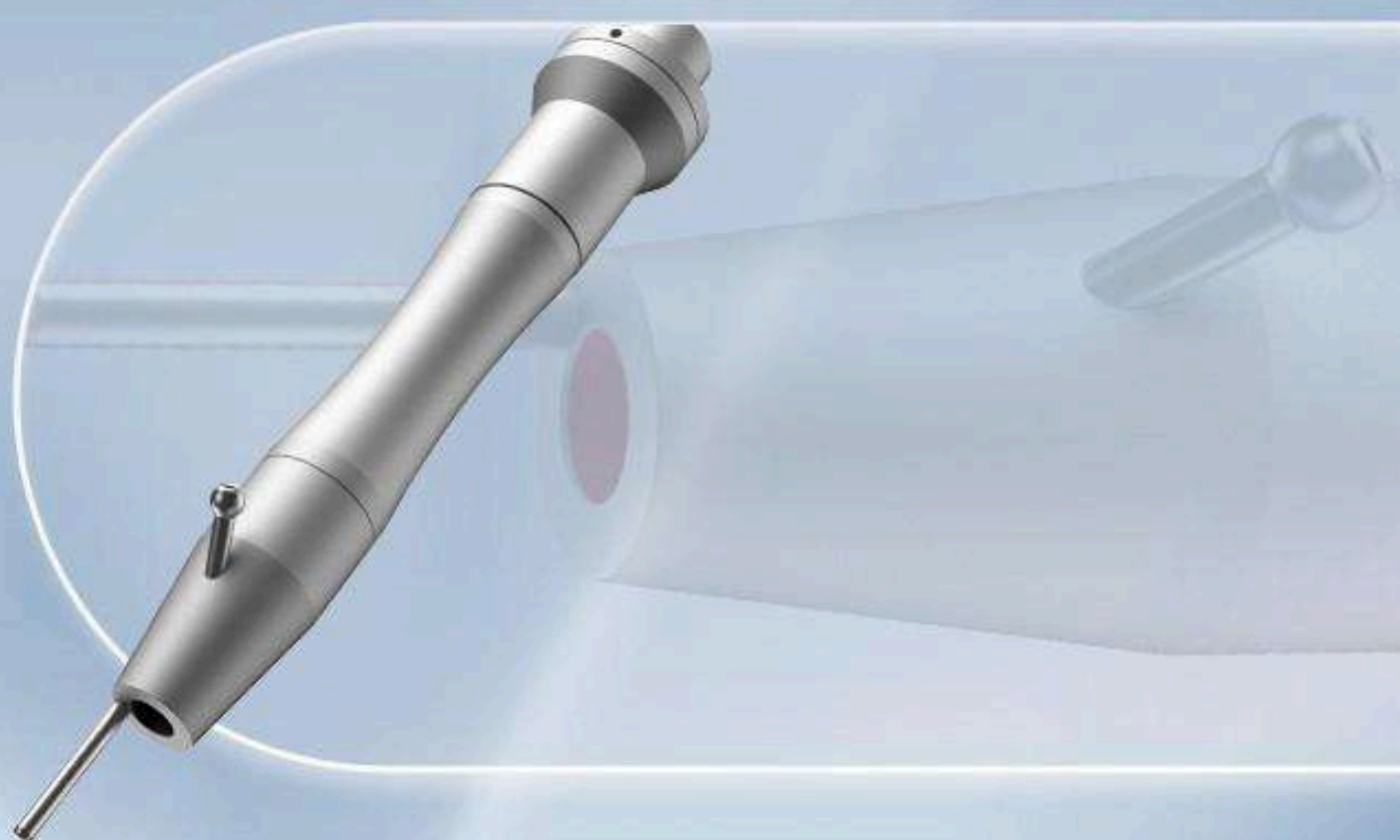
Tipo de láser:	10,6 $\mu$ m
Potencia de salida:	40W F=50mm 75mm 100mm
Longitud focal del cabezal de trabajo:	
Haz de indicación:	Láser de diodo rojo (650 nm, $\leq$ 5 mW)
Sistema de transmisión:	7-articulaciónarticulaciónbrazo de resorte
Sistema de extracción de humo:	Soplado de aire incorporado
Sistema de refrigeración:	Aire acondicionado
Temperatura ambiental:	5°C~40°C
Humedad relativa:	$\leq$ 80%
Fuente de alimentación:	~220V $\pm$ 22V, 50Hz $\pm$ 1Hz 52*68*132cm
Dimensión:	
Peso:	35kg

S O F T  
LASER



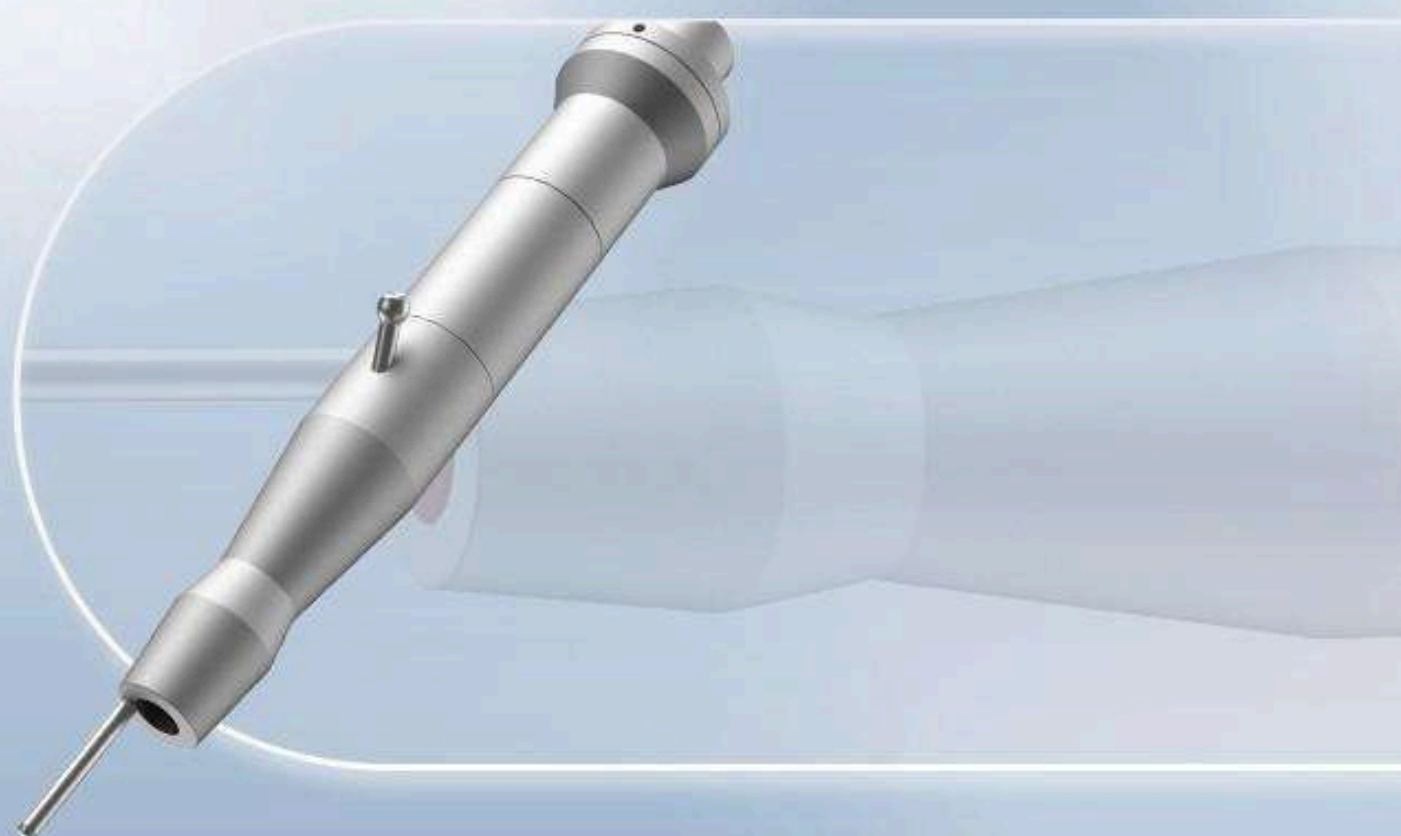
● Escáneres

● f=50 milímetros



● f=75 milímetros

● f= 100 milímetros





Antes después 

S O F T  
LASER



Antes



Después



Antes



Después



Antes



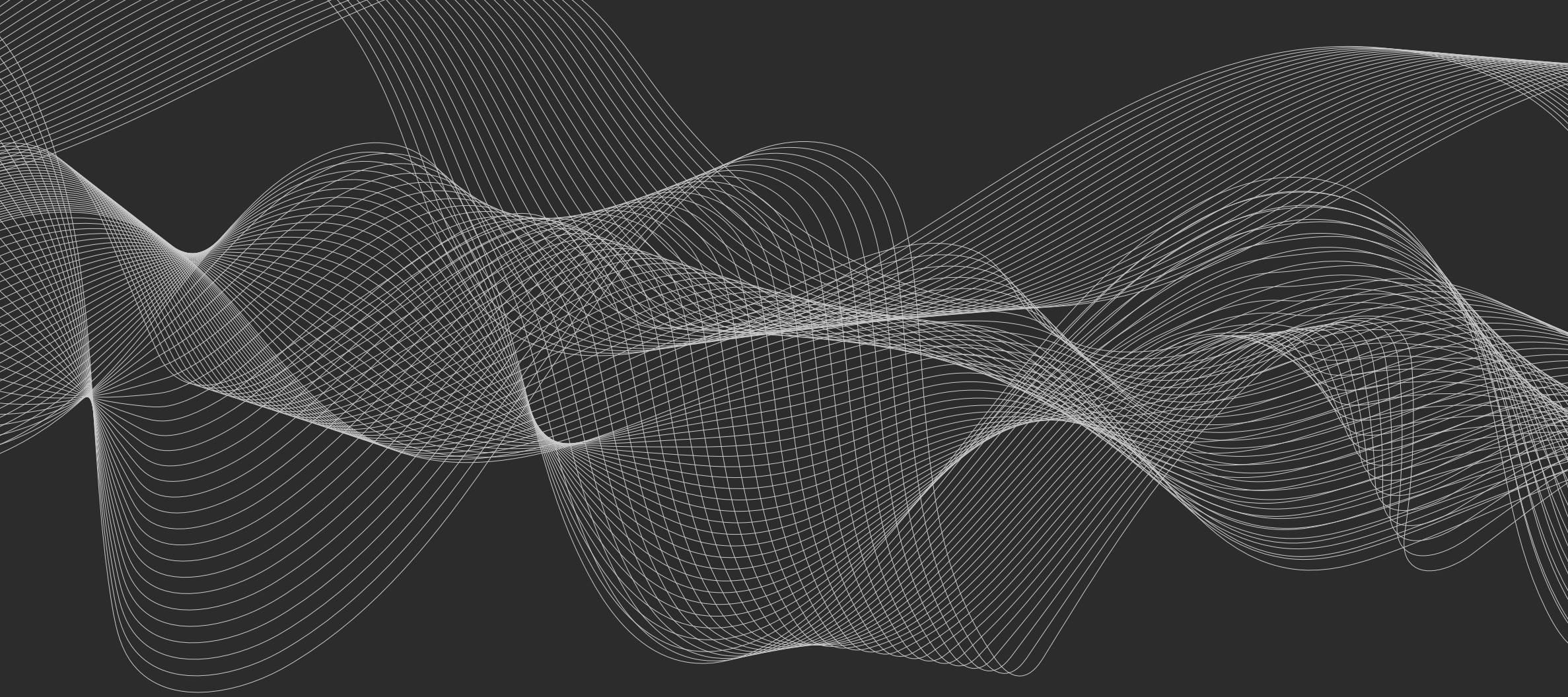
Después



Antes



Después



S O F T  
\*  
L A S E R

IMEC  
Implementos Médicos y Estéticos

