



**LASER DE DIODO ARIUS 2000 -
3 LONGITUDES DE ONDA
(version de mesa)**

LASER DE DIODO ARIUS 2000 - 3 LONGITUDES DE ONDA (version de mesa)

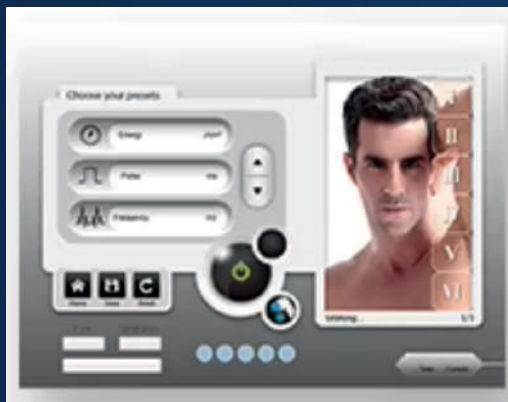


DESCRIPCIÓN

El ARIUS 2000 es un equipo médico-estético de última generación diseñado específicamente para depilación láser permanente. Combina tecnología avanzada con facilidad de uso, permitiendo realizar tratamientos altamente efectivos en diferentes tipos de piel y vello.

Gracias a su configuración de triple longitud de onda (808 nm, 755 nm y 1064 nm), este dispositivo puede penetrar en diferentes profundidades de la piel, abordando eficazmente los folículos pilosos y garantizando resultados excepcionales. Su diseño compacto lo convierte en una herramienta versátil y práctica para cualquier entorno clínico o estético.

ANÁLISIS Y USO



Análisis Técnico:

Triple longitud de onda (808 nm, 755 nm y 1064 nm):

808 nm: Eficaz para penetrar en las capas medias de la piel, ideal para la mayoría de los fototipos.

755 nm: Óptima para pieles claras y vellos finos, alcanzando eficazmente la melanina.

1064 nm: Adecuada para pieles más oscuras, gracias a su menor absorción por melanina y mayor penetración.

Resultado: Adaptación completa a pacientes con distintas características, ampliando las posibilidades de tratamiento.

Sistemas de enfriamiento avanzados:

Proporciona una experiencia más cómoda para el paciente, minimizando riesgos de quemaduras y mejorando la tolerancia del procedimiento.

Alta durabilidad:

Una vida útil de hasta 7 millones de disparos asegura un bajo costo operativo y una inversión rentable para los profesionales.

BENEFICIOS Y RESULTADOS

Beneficios

- Eficiencia en la depilación
- Versatilidad con todo tipo de piel
- enfriamiento avanzado minimiza las molestias
- Minimización de efectos secundarios
- Adaptabilidad para tratamientos personalizados



Resultados:

- Reducción permanente del vello
- Piel suave y uniforme
- Tratamientos rápidos y efectivos
- Adecuado para todas las estaciones
- Resultados más rápidos desde las primeras sesiones
- Alta precisión en áreas pequeñas





LASER DE DIODO ARIUS 2000 - 3 LONGITUDES DE ONDA (version de mesa)

Especificaciones Técnicas

<i>Longitudes de onda</i>	808 nm + 755 nm + 1064 nm (triple longitud de onda para una mayor cobertura de tipos de piel y vello)	<i>Temperatura de la sonda</i>	0 °C a 4 °C
<i>Energia</i>	10-120 J/cm ² ajustable	<i>Potencia de salida</i>	800 W
<i>Frecuencia</i>	1-20 Hz (modo continuo)	<i>Voltaje de Entrada</i>	AC 220 V ± 225 V, 50/60 Hz, 10 A
<i>Ancho de pulso</i>	10-400 ms ajustable	<i>Tiempo de vida util del laser</i>	7 millones de disparos



Cra 34a #38-15 Sur,
 Bogotá



313 -395-3827



@imec_colombia



Imec