



SOFT * LASER
VELASHAPE

RADIOFRECUENCIA

(vacío, cavitación y luz infrarroja)



LA REVOLUCIÓN TECNOLÓGICA RADIOFRECUENCIA



Esculpir
el cuerpo



Levantamiento
facial



Drenaje
linfático



Reducción de
celulitis

¿Qué es Velashape?



La Máquina Velashape es un equipo estético no invasivo diseñado para reducir grasa, celulitis y mejorar la textura de la piel. Combina radiofrecuencia, vacío, cavitación y luz infrarroja para ofrecer resultados visibles en poco tiempo.

Su tecnología permite la descomposición de células grasas, promoviendo un contorno corporal más definido. Además, estimula el drenaje linfático, mejorando la circulación y reduciendo la retención de líquidos.

El lifting y apriete de la piel es otra de sus ventajas, ayudando a combatir la flacidez y las arrugas. También es ideal para tratamientos faciales, reduciendo hinchazón y signos de envejecimiento.

Cuenta con una pantalla táctil LCD de 15.6 pulgadas y cinco piezas de mano para mayor versatilidad. Su potencia de entrada es de 750 VA, con una presión negativa ajustable y una frecuencia de cavitación de 40 kHz.

Ideal para clínicas y spas, Velashape es una solución eficaz y profesional para mejorar la estética corporal y facial.

Aplicación de la cavitación

Emite ondas ultrasónicas de 40 kHz que generan microburbujas en el tejido graso, rompiendo las células adiposas y facilitando su eliminación.



Aplicación de la radiofrecuencia

Emite energía de 1-5 MHz que calienta las capas profundas de la piel, estimulando la producción de colágeno y elastina para reafirmar y tonificar.



Aplicación del vacío y drenaje linfático

Mediante succión controlada, activa la circulación sanguínea y linfática, eliminando toxinas y reduciendo la retención de líquidos.



TEORÍA V20

V20 es un dispositivo médico no invasivo que se utiliza para el contorno corporal y la reducción de la celulitis. La tecnología detrás de V20 se basa en una combinación de cuatro tecnologías diferentes: energía de radiofrecuencia (RF), luz infrarroja (IR), succión al vacío y masaje mecánico.

Reducción de grasa localizada

La cavitación de 40 kHz descompone las células grasas, facilitando su eliminación a través del sistema linfático.



Reafirmación y tensado de la piel

La radiofrecuencia estimula la producción de colágeno y elastina, mejorando la firmeza y reduciendo la flacidez.



Drenaje linfático y mejora de la circulación

El vacío y la luz infrarroja activan el flujo sanguíneo y linfático, reduciendo la retención de líquidos y eliminando toxinas.



VENTAJAS

1. Resultados rápidos y efectivos : Reduce grasa, celulitis y mejora la piel en pocas sesiones. Los cambios son visibles desde las primeras aplicaciones. No requiere tiempo de recuperación.

2.Tecnología 4 en 1 : Combina radiofrecuencia, cavitación, vacío y luz infrarroja. Actúa en diferentes niveles de la piel para mayor efectividad. Permite personalizar los tratamientos según las necesidades del paciente.

3. Reafirmación y tonificación: Estimula la producción de colágeno y elastina. Mejora la firmeza de la piel y reduce la flacidez. Ayuda a redefinir el contorno corporal y facial.

4.Mejora de la circulación:

Aumenta el flujo sanguíneo y activa el drenaje linfático. Reduce la retención de líquidos y elimina toxinas. Mejora la oxigenación y nutrición de la piel.

5. Uso profesional y seguro: Ideal para clínicas y spas que buscan tratamientos avanzados. No invasivo y sin efectos secundarios significativos. Garantiza satisfacción y fidelización de clientes.



ESPECIFICACIONES



Pantalla principal	Pantalla táctil LCD de 15.6 pulgadas
Potencia de Entrada	750 VA
Modos de Trabajo	Pulso (1s - 9s)
Presión Negativa	<ul style="list-style-type: none">• Valor Absoluto: 80 kPa - 10 kPa• Valor Relativo: 20 kPa - 90 kPa
Frecuencia de Cavitación	40 kHz
Frecuencia RF	1 - 5 MHz
Material	ABS y Acero Inoxidable
Dimensiones	97X68X47 cm
Peso bruto del equipo	55KG

INTERFAZ



S O F T
LASER



TRATAMIENTO

• 1. Cavitación Ultrasónica (80KHz)

Utiliza ondas ultrasónicas de alta frecuencia para romper las células grasas mediante microburbujas de aire en el tejido adiposo. Estas burbujas generan presión interna, causando la descomposición de la grasa en triglicéridos y ácidos grasos, que luego son eliminados a través del sistema linfático.

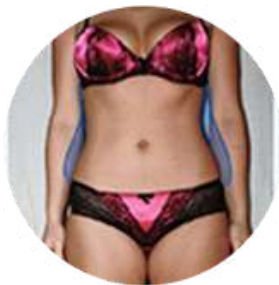


• 2. Radiofrecuencia Multipolar (40.68 MHz)

Genera calor en las capas profundas de la piel, estimulando la producción de colágeno y elastina. Esto ayuda a mejorar la firmeza y elasticidad de la piel, reducir la flacidez y atenuar arrugas y líneas de expresión.



Es sugerible ajustar la intensidad y frecuencia de las sesiones según los objetivos específicos de cada paciente. Por ejemplo, aumentar el número de sesiones para personas que buscan mayor definición muscular o reducir grasa en áreas específicas.



- **3. Vacío y Rodillos Mecánicos:** La succión con presión negativa eleva el tejido subcutáneo, mientras que los rodillos realizan un masaje profundo que estimula la circulación sanguínea y linfática. Esto favorece la eliminación de toxinas, mejora la oxigenación celular y reduce la retención de líquidos.
*
- **4. Luz Infrarroja y Láser Fotónico (3 colores)**
 - Rojo (940 nm): Aumenta la circulación sanguínea y favorece la regeneración celular.
 - Verde: Reduce la pigmentación y mejora el tono de la piel.
 - Azul: Disminuye la inflamación y ayuda a tratar el acné.
- **5. Tratamiento Específico para Rostro y Ojos:** El equipo cuenta con un mango de radiofrecuencia y vacío especializado para áreas sensibles como el rostro y el contorno de ojos. Esto permite mejorar la firmeza, estimular la producción de colágeno y reducir arrugas y flacidez facial.
*

CURSO DE TRATAMIENTO

¿Cuántas sesiones, que tiempo y cada cuanto es necesario el tratamiento?

Número de Sesiones:

El tratamiento con el equipo Velashape suele requerir entre 6 y 10 sesiones para obtener resultados óptimos. El número exacto depende de factores como el área a tratar, la condición de la piel y los objetivos específicos del paciente. En algunas áreas, como el rostro o las zonas con más grasa localizada, puede ser necesario un enfoque más intensivo.

Duración de Cada Sesión:

Generalmente oscila entre 30 a 60 minutos, dependiendo del área a tratar. Para zonas más grandes, como el abdomen o muslos, las sesiones pueden durar un poco más, mientras que para áreas más pequeñas, como el rostro o brazos, se pueden realizar en menos tiempo.

Frecuencia del Tratamiento:

Las sesiones se pueden realizar una vez por semana al principio del tratamiento. Una vez que se alcanzan los resultados deseados, se pueden espaciar las sesiones a cada 15 días o una vez al mes para mantener los efectos. Es importante seguir las recomendaciones del profesional para maximizar los beneficios y asegurar la seguridad del tratamiento.



¿Cuáles son los posibles efectos secundarios Producidos ?

- Enrojecimiento de la piel: Puede ocurrir debido a la estimulación de la circulación sanguínea, pero generalmente desaparece en unas horas.
- Hinchazón leve: A veces se puede experimentar una ligera hinchazón en las zonas tratadas, especialmente en áreas donde se haya trabajado con mayor intensidad.
- Sensación de calor o ardor: Durante el tratamiento, algunos pacientes pueden sentir una sensación de calor debido a la radiofrecuencia.
- Moretones leves: Rara vez, pero en algunos casos, puede haber pequeños hematomas debido a la succión del vacío.

¿El tratamiento es doloroso?


El tratamiento no debería ser doloroso. La mayoría de los pacientes experimentan una sensación de calor y presión ligera durante la sesión, lo cual es tolerable. Sin embargo, la percepción del tratamiento puede variar dependiendo de la sensibilidad de cada persona. En general, se considera un procedimiento cómodo y relajante.



¿Cuáles son las contraindicaciones?

- Están embarazadas o amamantando.
- Tienen enfermedades de la piel como infecciones o heridas abiertas en las áreas a tratar.
- Sufren de trastornos circulatorios graves (como trombosis venosa profunda).
- Tienen marcapasos o dispositivos electrónicos implantados.
- Tienen problemas de salud graves como cáncer, diabetes descontrolada, o trastornos de la tiroides no tratados.
- Personas con sobrepeso extremo (por encima de un índice de masa corporal (IMC) de 35) deben consultar a un médico antes de proceder.

S O F T LASER

Una marca original de  **IMEC**
Industria Muebles y Láminas

Contacto

Dirección: Cra 34a No. 38 – 15 sur / Int 1, Colombia

Email: info@imec.com.co